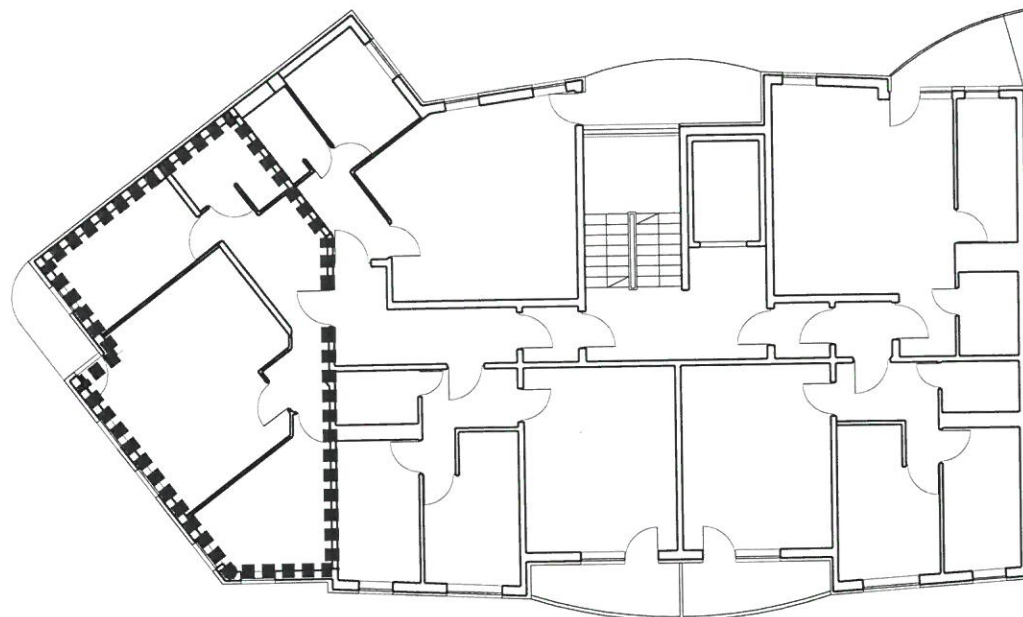
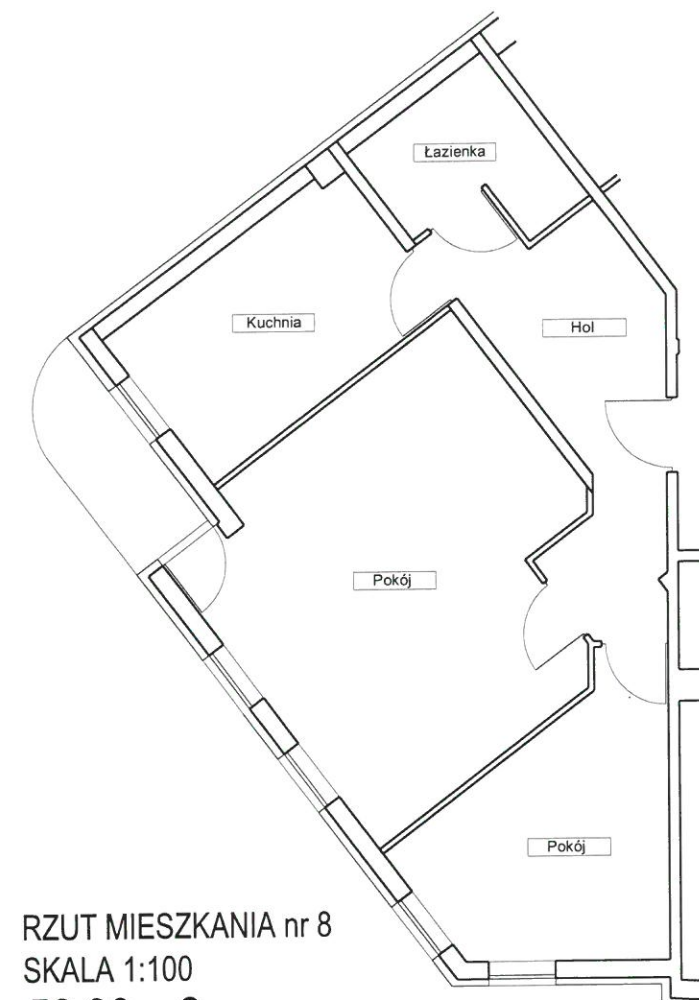


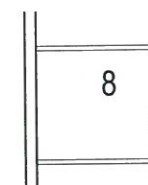
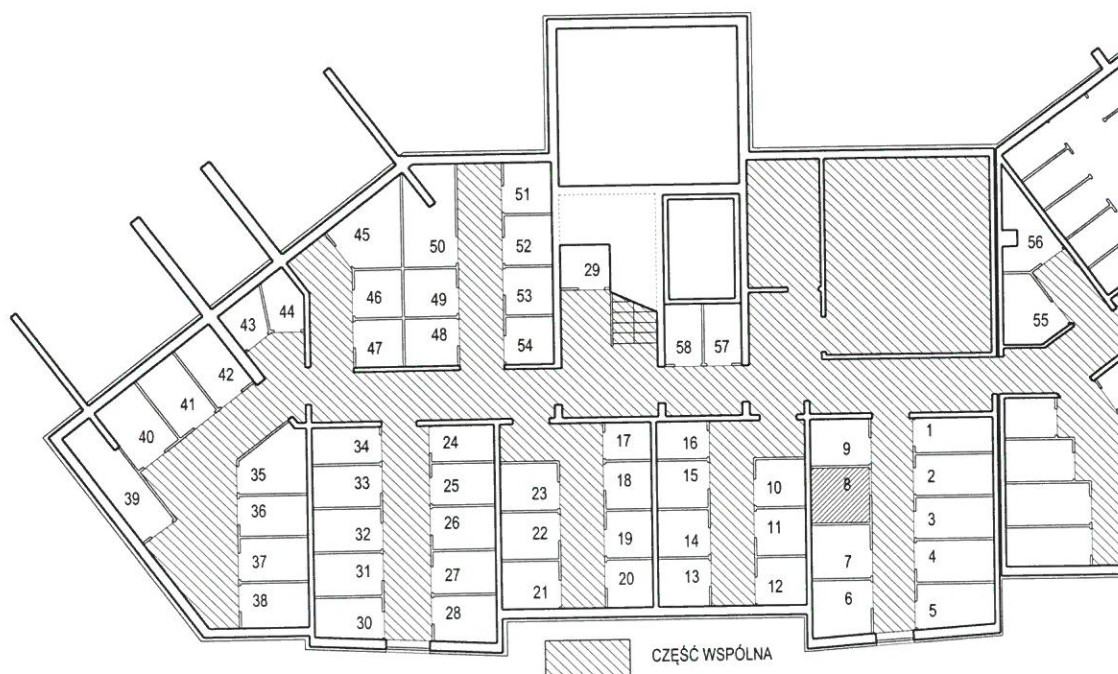
PIĘTRO	I PIĘTRO
NUMER LOKALU	8
POWIERZCHNIA LOKALU	58,30 m ²
POWIERZCHNIA KOMÓRKI LOKATORSKIEJ	2,30 m ²



RZUT I PIĘTRA
SKALA 1:200



RZUT MIESZKANIA nr 8
SKALA 1:100
58,30 m²



2,30 m²

KOMÓRKA LOKATORSKA
MIESZKANIA nr 8
SKALA 1:100

Oświadczam, że przedstawiony stan jest aktualny, a po zakończeniu budowy nie zostały wprowadzone żadne zmiany

CZŁONEK ZARZĄDU
S.M. "Śródmieście - Prasa"
Michał Ozarski

Lokal spełnia wymagania art. 2 ust. 2 Ustawy z dnia 24.06.1994r. o własności lokali (jednolity tekst Dz. U. z 2000r. Nr 80, poz. 903 z późniejszymi zmianami) i może służyć swojemu przeznaczeniu

JANUSZ BLACHOWSKI
MAGISTER INŻYNIER ARCHITEKT
UPR. NR 478/81 z 55 UST. 1 PKT. 1
UPRAWNIENIA TWÓRCY NR 478/81
50-067 WROCLAW, UL. SĄDOWA 5/17
TELEFON: 71 3424794; 608480712

07.2012
data

PREZES ZARZĄDU
S.M. "Śródmieście - Prasa"
Irena Bienkiewicz
podpis właściciela

07.2012
data

podpis i pieczęć
osoby uprawnionej

TEMAT	WYODRĘBNIENIE WŁASNOŚCI LOKALI W BUDYNKU MIESZKALNYM		
ADRES NIERUCHOMOŚCI	ul. Zaulek Rogoziński 11a		
NAZWA RYSUNKU	OZNACZENIE SAMODZIELNEGO LOKALU MIESZKANIOWEGO NR 8		
OPRACOWAŁ	arch. JANUSZ BLACHOWSKI	NR UPRAWNIENI	8/75Wm
DATA	LIPIEC 2012	NR RYSUNKU	8